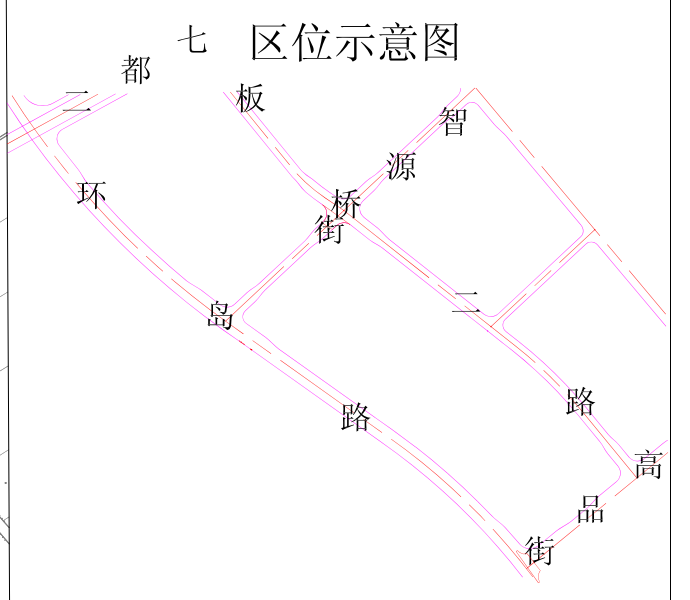
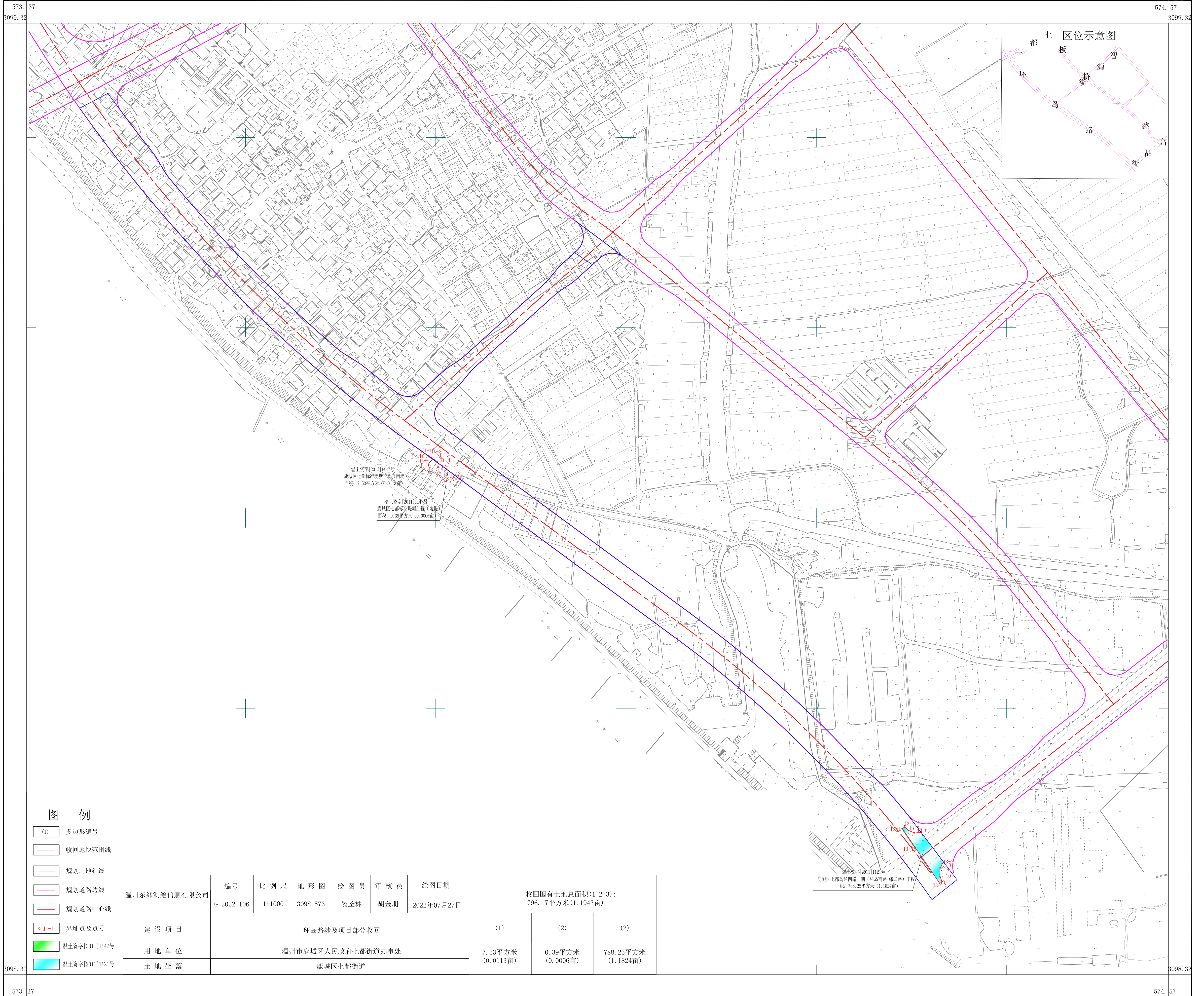


# 环岛路涉及项目部分收回勘测定界图



温州市鹿城区七都街道  
 温州市鹿城区七都街道  
 温州市鹿城区七都街道  
 温州市鹿城区七都街道

温州市鹿城区七都街道  
 温州市鹿城区七都街道  
 温州市鹿城区七都街道

## 图例

- (1) 多边形编号
- 收回地块范围线
- 规划用地红线
- 规划道路边线
- 规划道路中心线
- 界址点及点号
- 温州市资字[2011]1147号
- 温州市资字[2011]1121号

温州东纬测绘信息有限公司	编号	比例尺	地形图	绘图员	审核员	绘图日期	收回国有土地总面积(1+2+3): 796.17平方米(1.1943亩)		
	G-2022-106	1:1000	3098-573	晏圣林	胡金朋	2022年07月27日	(1)	(2)	(2)
建设项目	环岛路涉及项目部分收回						(1)	(2)	(2)
用地单位	温州市鹿城区人民政府七都街道办事处						7.53平方米 (0.0113亩)	0.39平方米 (0.0006亩)	788.25平方米 (1.1824亩)
土地坐落	鹿城区七都街道								

573. 37  
3099. 32

574. 57  
3099. 32

3098. 32

3098. 32

573. 37

574. 57