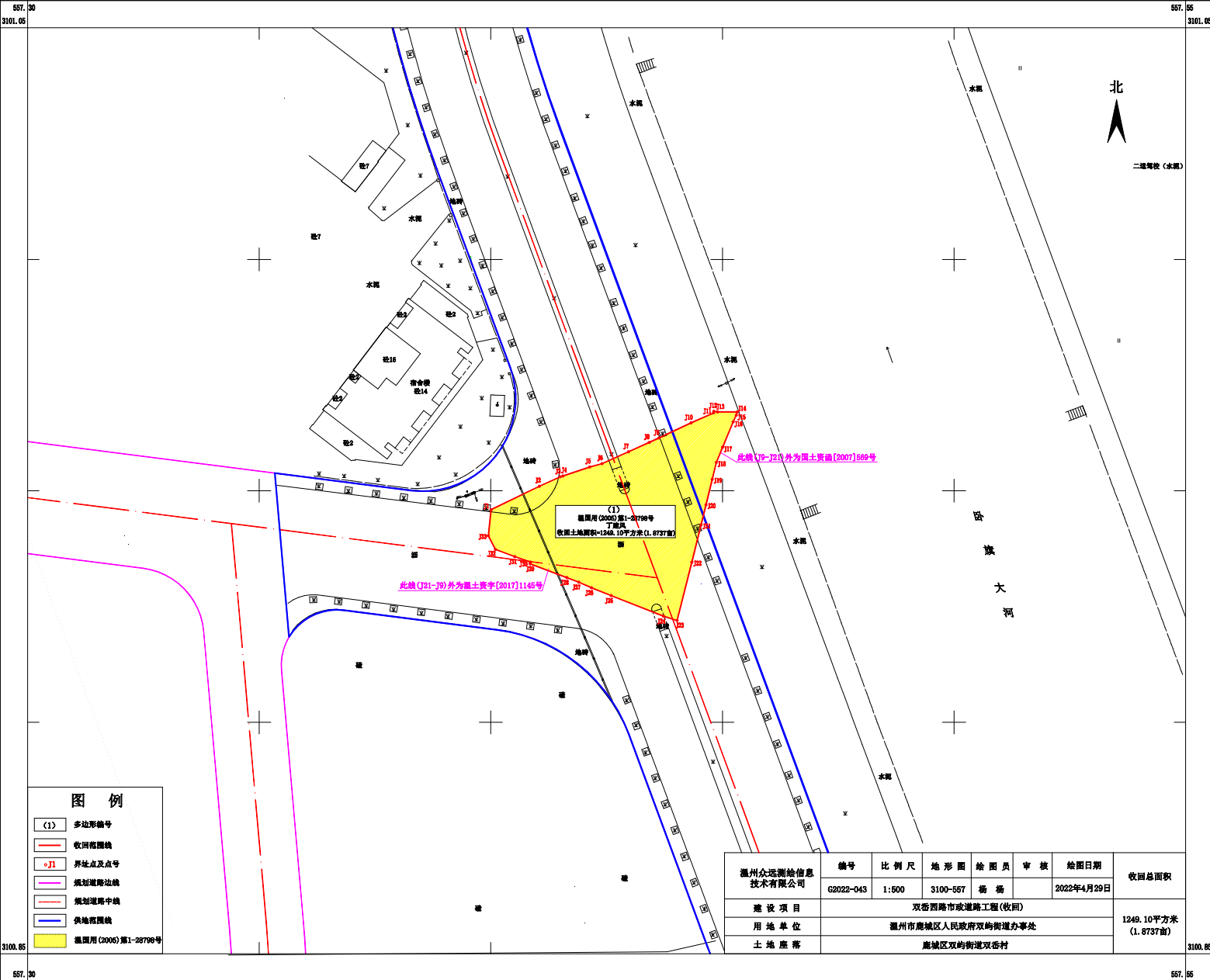


# 温州市土地勘测定界图



**图例**

- (1) 多边形编号
- 收回范围线
- 界址点及点号
- 规划道路边线
- 规划道路中线
- 供地范围线
- 温州市(2006)第1-28798号

温州众远测绘信息 技术有限公司	编号	G2022-043	比例尺	1:500	地形图	3100-567	绘图员	翁 磊	审核		绘图日期	2022年4月29日	收回总面积
	建设项目	双塔西路市政道路工程(收回)											
用地单位	温州市鹿城区人民政府双屿街道办事处												
土地座落	鹿城区双屿街道双塔村												
												1249.10平方米 (1.8737亩)	