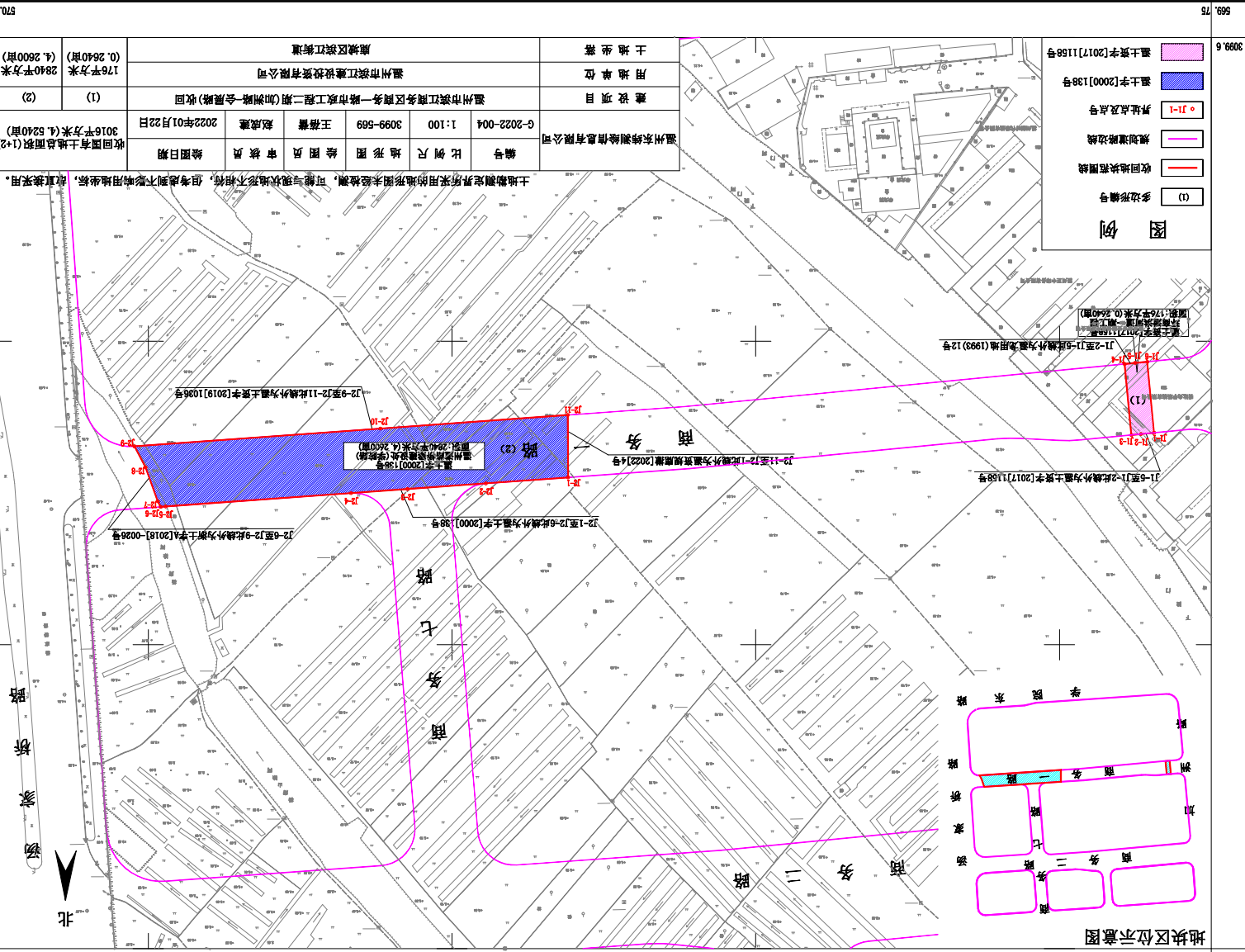


温州市土地勘测定界图



地块区位置示意图

图例

| | |
|---|-----------------|
| | 温州市字[2000]188号 |
| | 温州市字[2017]1158号 |
| | 界址点及点号 |
| | 规划建设红线 |
| | 收回地块范围线 |
| | 多边形编号 |
| (1) | |

| | | | | | | | | | | |
|-------------------------------|--|------------------|------------|-----|-------|----------|-----|-----|-------------|------------------------------------|
| 温州东纬测绘信息有限公司 | | 编号 | G-2022-004 | 比例尺 | 1:100 | 3099-589 | 王浩楠 | 赵成建 | 2022年01月22日 | 收回国有土地总面积(1+2) 3016平方米(4.5240亩) |
| 温州市滨江商务区商务一路市政工程二期(加洲路-会霞路)收回 | | 绘图日期 | | 绘图员 | 审核员 | | | | | |
| 温州市滨江商务区商务一路市政二期(加洲路-会霞路)收回 | | (1) | | | | | | | | |
| 温州市滨江商务区商务一路市政二期(加洲路-会霞路)收回 | | (2) | | | | | | | | |
| 温州市滨江商务区商务一路市政二期(加洲路-会霞路)收回 | | 176平方米(0.2640亩) | | | | | | | | |
| 温州市滨江商务区商务一路市政二期(加洲路-会霞路)收回 | | 2840平方米(4.2600亩) | | | | | | | | |

土地勘测定界所采用的地形图未经检测,可能与现状地形不相符,但考虑到不影响用地坐标,故直接采用。