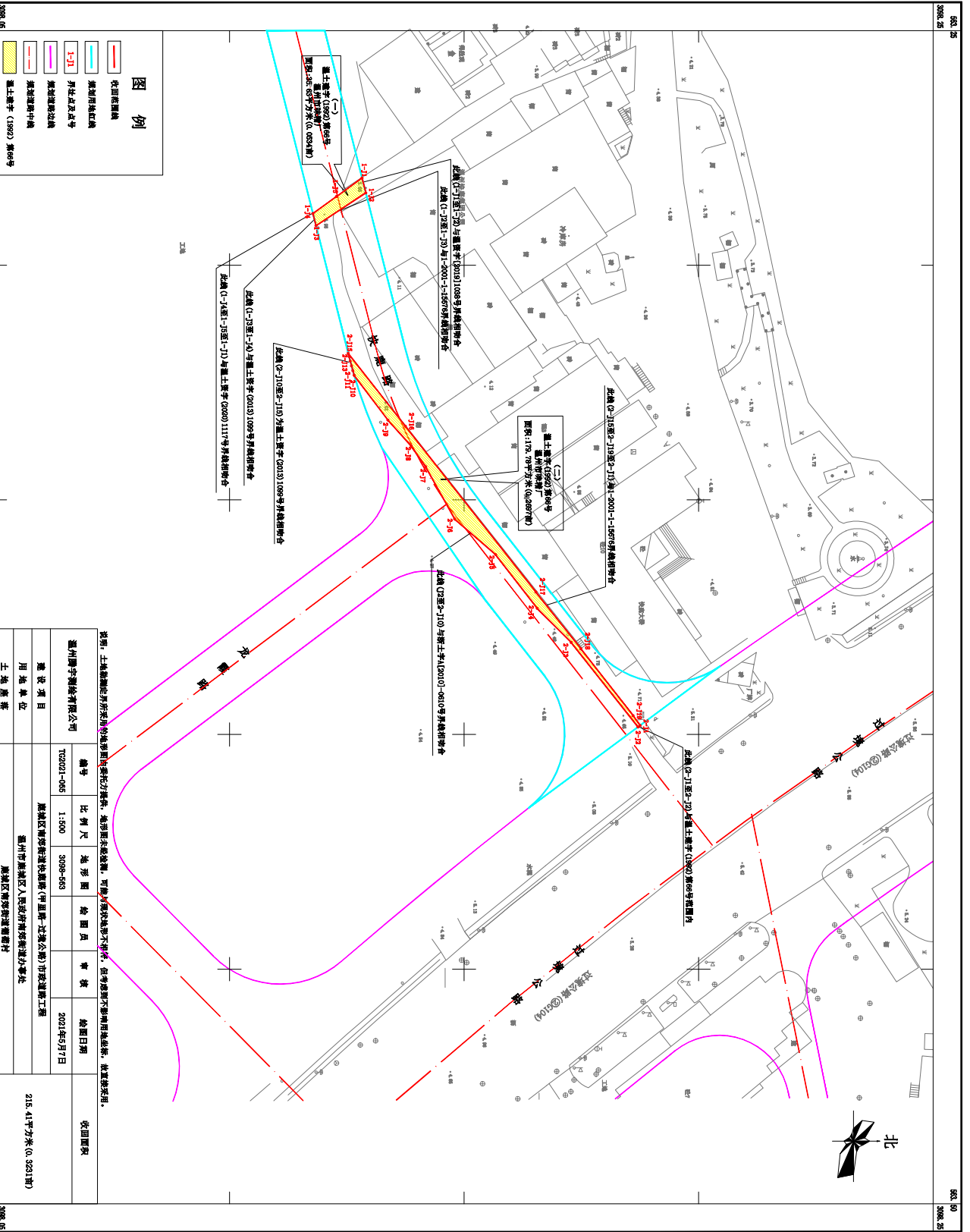


温州市土地收回勘测界定图



- 图例**
- 收回范围线
 - 规划红线线
 - 界址点及点号
 - 规划道路中线
 - 规划道路中线
 - 规划道路中线

说明：土地勘测定界采用的地形图经打投影、地形图未经修测，可能对现状地形不闭合，但考虑勘界不致影响用途性质，故采取此图。

温州国土资源局有限公司	编号	比例尺	地形图	绘图员	审核	绘图日期	收回面积	
温州国土资源局有限公司	TG2021-065	1:500	3098-658			2021年5月17日	215.41平方米(0.3231亩)	
温州市鹿城区人民政府街道办事处	温州市鹿城区自然资源局							
用地单位	温州市鹿城区自然资源局							
土地用途								

2000国家大地坐标系，中央子午线为120°136'00"东经