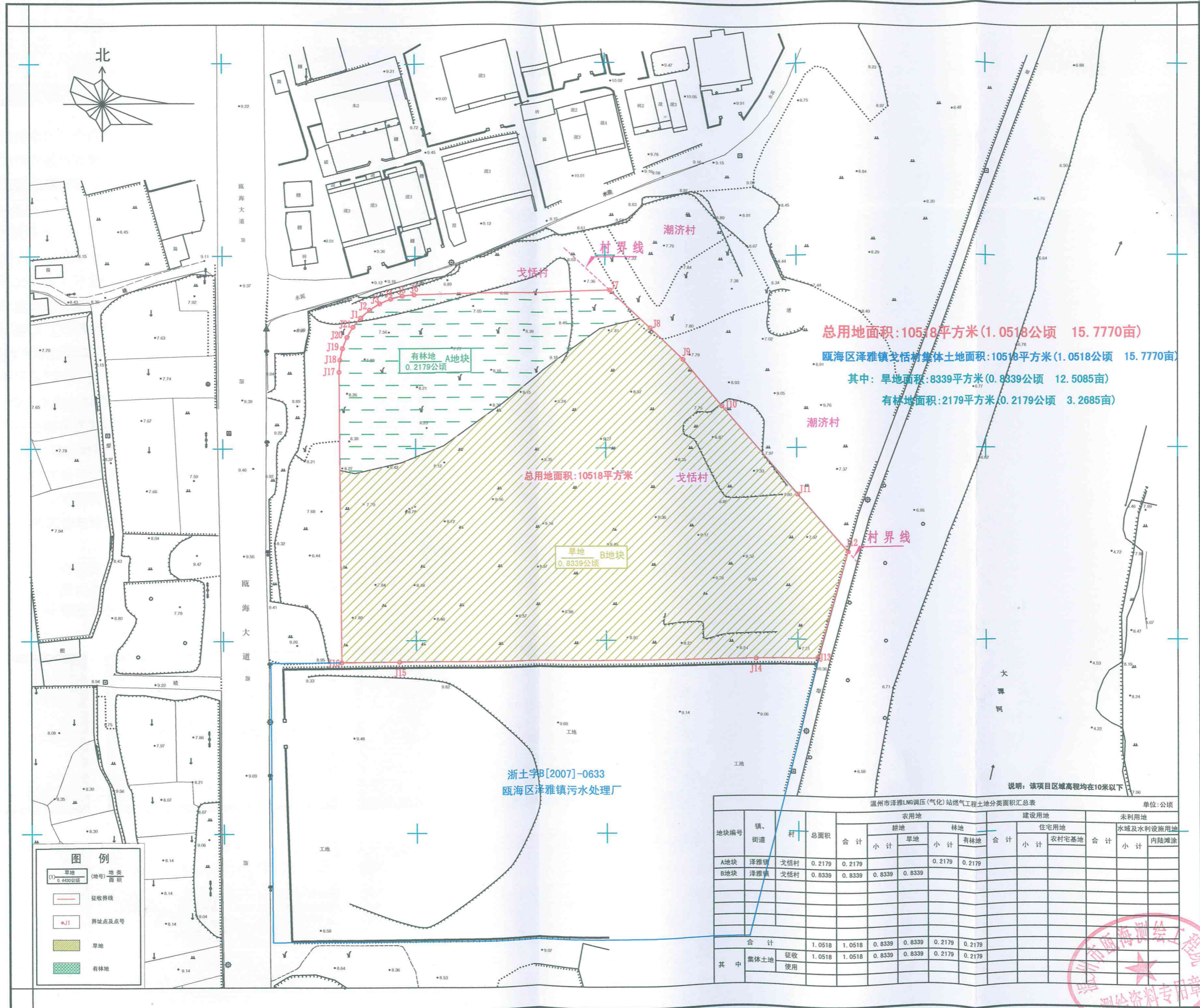


# 温州市泽雅LNG调压(气化)站燃气工程土地勘测定界图

编号: B2020-03010



**总用地面积: 10518平方米 (1.0518公顷 15.7770亩)**  
 瓯海区泽雅镇戈恬村集体土地面积: 10518平方米 (1.0518公顷 15.7770亩)  
 其中: 旱地面积: 8339平方米 (0.8339公顷 12.5085亩)  
 有林地面积: 2179平方米 (0.2179公顷 3.2685亩)

浙土字B[2007]-0633  
 瓯海区泽雅镇污水处理厂

说明: 该项目区域高程均在10米以下

**图例**

(1) 旱地	地类
(2) 有林地	面积
—	征收界线
●	界址点及点号
■	旱地
■	有林地

温州市泽雅LNG调压(气化)站燃气工程土地分类面积汇总表

地块编号	镇、街道	村	总面积	单位:公顷									
				农用地				建设用地		未利用地			
				合计	耕地	旱地	林地	合计	住宅用地	水域及水利设施用地	内陆滩涂		
A地块	泽雅镇	戈恬村	0.2179	0.2179			0.2179						
B地块	泽雅镇	戈恬村	0.8339	0.8339	0.8339	0.8339							
<b>合计</b>				<b>1.0518</b>	<b>1.0518</b>	<b>0.8339</b>	<b>0.8339</b>	<b>0.2179</b>	<b>0.2179</b>				
<b>其中</b>													
集体土地													
征收				1.0518	1.0518	0.8339	0.8339	0.2179	0.2179				
使用													

2021年2月数字成图。  
 2000国家大地坐标系, 中央子午线为120°。  
 1985国家高程基准。  
 2021年2月权属调查。